

AUFLAGE

Gemeinde Oberkirch

Teilrevision der Ortsplanung «Gewässerraum»

Öffentliche Auflage vom 30. August bis 30. September 2024	Vom Regierungsrat mit Entsch. Nr. ... vom genehmigt
Von den Stimmberechtigten beschlossen am	
Der Gemeindevorstand	Der Gemeindevorsteher Datum
R. Kottmann	M. Hauert Unterschrift

Zonenplan Gewässerraum Ost
1:2'500

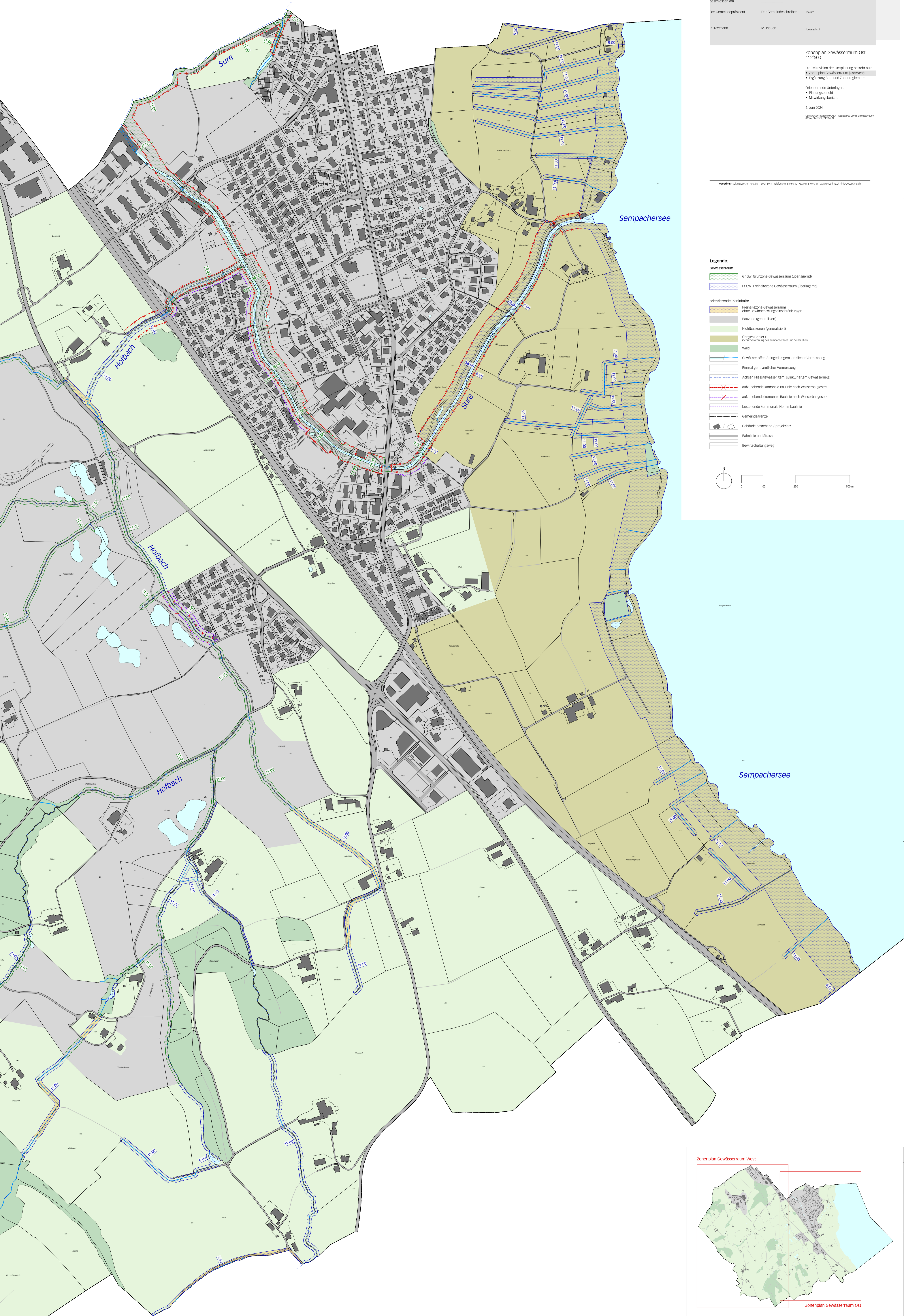
- Die Teilrevision der Ortsplanung besteht aus:
- Zonenplan Gewässerraum (Ost/West)
 - Ergänzung Bau- und Zonenreglement

- Orientierende Unterlagen:
- Planungsbericht
 - Mitwirkungsbericht

6. Juni 2024

Überarbeitet: Annette Schmid, Annette Schmid, JRM (Gewässerraum), JRM (Gewässerraum), JRM (Gewässerraum)

swissline - Spillplatz 34 - Postfach - 3301 Bern - Telefon 031 310 31 31 - Fax 031 310 31 31 - www.swissline.ch - info@swissline.ch



Legende:

- Gewässerraum
- Gr/Gw Grünzone Gewässerraum (überlagert)
 - Fr/Gw Freihaltzone Gewässerraum (überlagert)

orientierende Planinhalte

- Freihaltzone Gewässerraum ohne Bewirtschaftungsbeschränkungen
- Bauzone (generalisiert)
- Nichtbauzone (generalisiert)
- Übriges Gebiet C (Schutzzone des Sempachersees und seiner Ufer)
- Wald
- Gewässer offen / eingedökt gem. amtlicher Vermessung
- Rinnal gem. amtlicher Vermessung
- Achsen Fließgewässer gem. strukturiertem Gewässernetz
- aufzuhebende kantonale Baulinie nach Wasserbaugesetz
- aufzuhebende kommunale Baulinie nach Wasserbaugesetz
- bestehende kommunale Normbaulinie
- Gemeindegrenze
- Gebäude bestehend / projektiert
- Bahnlinie und Strasse
- Bewirtschaftungsweg

